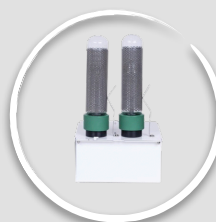


RECUPERATORE DI CALORE POLIPROPILENE serie RDE



**INSTALLAZIONE
ORIZZONTALE O VERTICALE**



JONIX

Sanitizzazione e decontaminazione
Con tecnologia al Plasma Freddo

Unità di ventilazione meccanica controllata per rinnovo aria con recupero di calore in ambito residenziale o piccolo commerciale. Hanno la funzione di ricambiare l'aria riducendo le dispersioni termiche, con possibilità di essere canalizzate nei vari ambienti.



CONTROLLO BASE:

Versione standard con gestione dei ventilatori a tre velocità senza possibilità di configurazione

CONTROLLO EVOLUTO:

Versione con elettronica evoluta e display grafico per la gestione e visualizzazione di parametri e notifiche

CARATTERISTICHE TECNICHE

- Involucro in polipropilene ed inserti in lamiera per garantire elevato potere fonoassorbente e termoisolante abbinati a leggerezza ed elevata resistenza meccanica;
- Installazione in posizione verticale od orizzontale, con possibilità di inversione dei flussi aria in quest'ultima;
- Ventilatori di rinnovo ed estrazione radiali elettronici con motore brushless ed inverter incorporato regolabili con segnale 0-10V;
- Boccagli per la connessione ai canali aria con doppia guarnizione per garantire tenuta all'aria e allo sfilamento;
- Recuperatore di calore passivo a flussi incrociati ad altissima efficienza;
- Tasche dedicate per la manutenzione dei filtri.

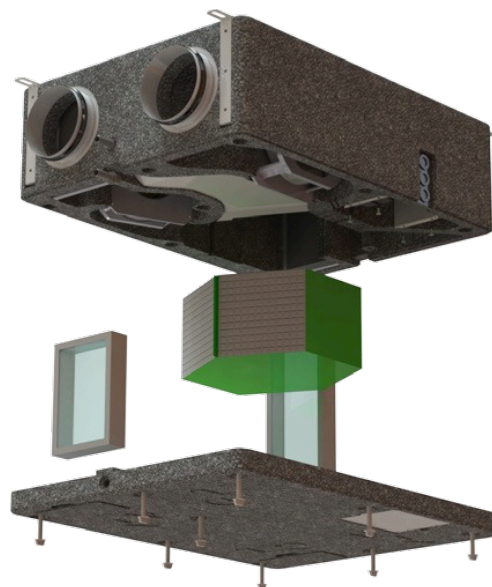
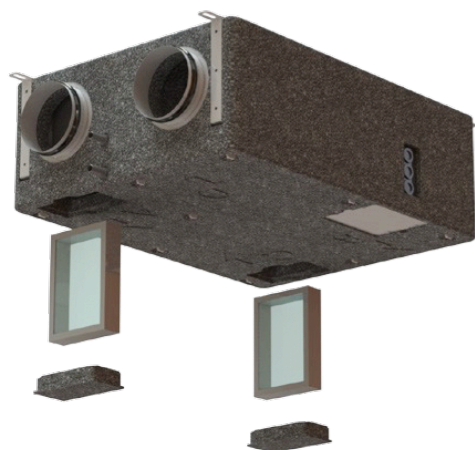
COMPONENTI STANDARD

SOLO CON CONTROLLO EVOLUTO

- Scheda elettronica con display grafico remotizzabile e sonda di temperatura integrata con gestione;
- Regolazione multi-velocità;
- Setpoint di temperatura free Cooling/Heating;
- Programmazione a fasce orarie on/off, setpoint, velocità rinnovo;
- Modalità e stagione di funzionamento;
- Parametri e notifiche di anomalia dettagliate;
- Modalità turbo per velocizzare il ricambio dell'aria.

COMPONENTI COMUNI

- Serranda di by-pass motorizzata per il free Cooling/Heating;
- Sbrinamento automatico recuperatore;
- Filtri standard in panno lavabile classe G2.



ACCESSORI OPZIONALI

SOLO CON CONTROLLO EVOLUTO

- Sonda ambiente CO2 per il controllo automatico del rinnovo;
- Sonda umidità nel display remoto per il controllo automatico del rinnovo;
- Cavo schermato di collegamento display da 5, 10 o 20 metri;
- Scheda seriale RS485 Modbus;
- Kit controllo temperatura di mandata modulante con batteria da canale, valvola 3-vie 0-10V e sonda temperatura.

ACCESSORI COMUNI

- Batteria di scambio ad acqua per alloggiamento esterno a canale;
- Set filtri aria ad alta efficienza F6;
- Cassero per installazione interna o esterna con pannello di chiusura.



OPZIONI DI REGOLAZIONE E INTERFACCIA

SOLO CON CONTROLLO EVOLUTO

- Interfacciabile con sistema domotico Enerweb Ethernet / WiFi;
- Gestione integrata di un modulo di sanitizzazione Jonix VMC;
- Controllo e supervisione remota tramite scheda seriale RS485 Modbus;
- Fino a 3 ingressi configurabili per la gestione delle principali funzioni da regolatore esterno;
- Segnale in tensione per la richiesta acqua dall'impianto;
- Modalità di funzionamento estiva / invernale / mezza stagione;
- Modalità di funzionamento manuale / automatica / fasce orarie / supervisore;
- Modalità Turbo attivabile da contatto pulito;
- Segnale di stato on/off remotizzabile.

ACCESSORI COMUNI

- Segnale di allarme generico;
- Avviso per la pulizia periodica dei filtri.



DATI TECNICI		RDE 020	RDE 035
Portata d'aria nominale	m ³ /h	200	350
Portata d'aria massima (a prevalenza nulla)	m ³ /h	280	400
Efficienza	%	91	91
Potenza termica recuperata in inverno	W	1520	2576
Potenza termica recuperata in estate	W	525	533
Potenza assorbita massima	W	73	179
Corrente assorbita nominale	A	0.22	0.34
Corrente assorbita massima	A	1.00	1.50
Alimentazione elettrica	V/Ph/Hz	220/1+N/50	
Prevalenza statica utile velocità media (a portata nominale)	Pa	75	55
Prevalenza statica utile velocità massima (a portata nominale)	Pa	160	100
Temperatura limite stoccaggio	°C	- 10 / + 43	
Umidità limite stoccaggio	%Ur	90	
Potenza sonora a portata nominale e velocità media	dBA	50	50
Consumo specifico di energia (SEC) e classe di efficienza energetica *	kWh/m ² /y	-40.1 (A)	-39 (A)
Consumo specifico di energia (SEC) e classe di efficienza energetica **	kWh/m ² /y	-42.9 (A+)	-42.3 (A+)
Consumo annuo di elettricità per 100 m ² di superficie abitativa (AEC) *	kWh/y	222	267
Consumo annuo di elettricità per 100 m ² di superficie abitativa (AEC) **	kWh/y	149	175
Diametro connessioni aria	mm	160	160
Peso a vuoto	kg	19	20
Dimensioni	mm	870x660x300	870x660x300

* Calcolato per clima temperato secondo i regolamenti UE N.1254/2014 e 1253/2014

** Calcolato per clima temperato e con controllo evoluto e sonda di umidità o CO² secondo i regolamenti UE N.1254/2014 e 1253/2014

I valori di rendimento e potenza termica recuperata sono dichiarati nel punto aria interna 20°C/50%ur e aria esterna -5°C/80%ur.

La potenza termica recuperata in estate è dichiarata con aria ambiente +26°C 50% ur e aria esterna +35°C 70% ur.

Le potenze e le correnti assorbite sono dichiarate alla portata nominale e con 50 Pa utili di prevalenza.

La potenza sonora è dichiarata con unità canalizzata.

CEMCO

cemcoitalia.com

Agenzia di zona