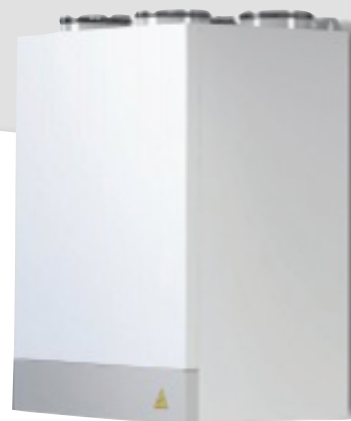
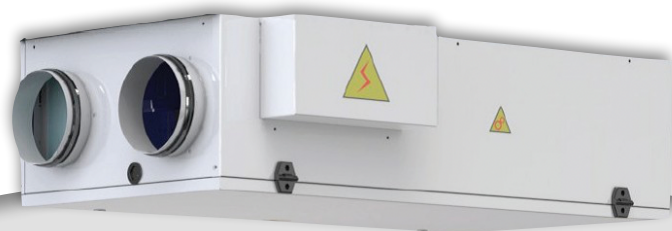


UNITA' DI RINNOVO ARIA CON RECUPERO DEL CALORE serie ROE/RVE

ROE

INSTALLAZIONE ORIZZONTALE

100 - 500 mc/h



RVE

INSTALLAZIONE VERTICALE

350 - 500 mc/h



JONIX

Sanitizzazione e decontaminazione
Con tecnologia al Plasma Freddo

Unità di ventilazione meccanica controllata per rinnovo aria con recupero di calore in ambito residenziale e commerciale. Hanno la funzione di ricambiare l'aria riducendo le dispersioni termiche, con possibilità di essere canalizzate nei vari ambienti.



ESECUZIONI ROE/RVE

CONTROLLO BASE

Versione standard con gestione dei ventilatori a tre velocità senza possibilità di configurazione

CONTROLLO EVOLUTO

Versione con elettronica evoluta e display grafico per la gestione e visualizzazione di parametri e notifiche

CARATTERISTICHE TECNICHE

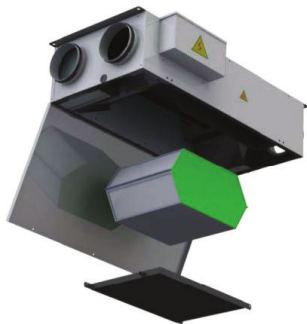
- Ventilatori di rinnovo ed estrazione radiali elettronici con motore brushless ed inverter incorporato regolabili con segnale 0-10V;
- Boccagli per la connessione ai canali aria con doppia guarnizione per garantire tenuta all'aria e allo sfilamento;
- Pannello inferiore (ROE) o frontale (REV) per l'accesso alla manutenzione ordinaria e straordinaria;
- Carpenteria in lamiera verniciata con coibentazione interna fonoassorbente e termoisolante;
- Recuperatore di calore passivo a flussi incrociati ad altissima efficienza.

COMPONENTI STANDARD

SOLO CON CONTROLLO EVOLUTO

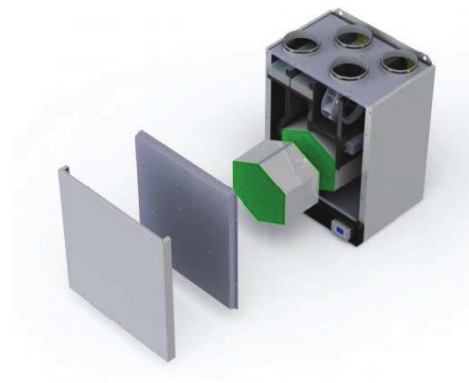
Scheda elettronica con display grafico remotizzabile e sonda di temperatura integrata con gestione di:

- Regolazione multi-velocità;
- Setpoint di temperatura free Cooling/Heating;
- Programmazione a fasce orarie on/off, setpoint, velocità rinnovo;
- Modalità e stagione di funzionamento;
- Parametri e notifiche di anomalia dettagliate;
- Modalità boost per velocizzare il ricambio dell'aria;
- Scheda seriale RS485 Modbus.



COMPONENTI COMUNI

- Serranda di by-pass motorizzata per il free Cooling/Heating;
- Sbrinamento automatico recuperatore;
- Filtri standard in panno lavabile classe G2.



ACCESSORI OPZIONALI

SOLO CON CONTROLLO EVOLUTO

- Sonda ambiente CO 2 per il controllo automatico del rinnovo;
- Sonda umidità nel display remoto per il controllo automatico del rinnovo;
- Cavo schermato di collegamento display da 5, 10 o 20 metri;
- Kit controllo temperatura di mandata modulante con batteria da canale, valvola 3-vie 0-10V e sonda temperatura.

ACCESSORI COMUNI

- Batteria di scambio ad acqua per alloggiamento esterno a canale;
- Set filtri aria ad alta efficienza F6.



OPZIONI DI REGOLAZIONE E INTERFACCIA

SOLO CON CONTROLLO EVOLUTO

- Interfacciabile con sistema domotico Enerweb Ethernet / WiFi;
- Gestione integrata di un modulo di sanitizzazione Jonix VMC;
- Controllo e supervisione remota tramite scheda seriale RS485 Modbus;
- Fino a 2 ingressi configurabili per la gestione delle principali funzioni da regolatore esterno;
- Segnale in tensione per la richiesta acqua dall'impianto;
- Modalità di funzionamento estiva / invernale / mezza stagione;
- Modalità di funzionamento manuale / automatica / fasce orarie / supervisore;
- Modalità Boost attivabile da contatto pulito;
- Segnale di stato on/off remotizzabile.

ACCESSORI COMUNI

- Segnale di allarme generico;
- Avviso per la pulizia periodica dei filtri.



DATI TECNICI		ROE 010	ROE 020	ROE 035	ROE 050	RVE 035	RVE 050
Portata d'aria nominale	m ³ /h	100	200	350	500	350	500
Portata d'aria massima (a prevalenza nulla)	m ³ /h	140	280	450	700	450	700
Efficienza	%	93	91	90	88	90	88
Potenza termica recuperata in inverno	W	790	1547	2660	3732	2660	3732
Potenza termica recuperata in estate	W	270	538	920	1280	920	1280
Potenza assorbita nominale	W	22	29	45	61	39	61
Corrente assorbita nominale	A	0.10	0.14	0.22	0.29	0.19	0.29
Corrente assorbita massima	A	0.38	1.12	1.12	2.18	1.12	2.18
Alimentazione elettrica	V/Ph/Hz	230/1+N/50					
Prevalenza statica utile velocità media (a portata nominale)	Pa	70	75	75	80	75	80
Prevalenza statica utile velocità massima (a portata nominale)	Pa	150	160	150	160	150	160
Temperatura limite stoccaggio	°C	-10 / +43					
Umidità limite stoccaggio	%Ur	90					
Potenza sonora a portata nominale e velocità media	dBA	49	50	51	49	50	49
Consumo specifico di energia (SEC) e classe di efficienza energetica *	kWh/m ² /y	-39.9 (A)	-40.5 (A)	-40.3 (A)	-40.3 (A)	-40.6 (A)	-40.3 (A)
Consumo specifico di energia (SEC) e classe di efficienza energetica **	kWh/m ² /y	-42.1 (A+)	-42.3 (A+)	-42.1 (A+)	-42.1 (A+)	-42.2 (A+)	-42.1 (A+)
Consumo annuo di elettricità per 100 m ² si superficie abitativa (AEC) *	kWh/y	322	228	207	199	186	199
Consumo annuo di elettricità per 100 m ² si superficie abitativa (AEC) **	kWh/y	245	177	162	156	147	156
Diametro connessioni aria	mm	125	160	180	180	180	180
Peso a vuoto	kg	23	33	40	47	55	56
Dimensioni	mm	850x580x200	1000x580x270	1000x730x270	1000x830x400	510x700x860	510x700x860

* Calcolato per clima temperato secondo i regolamenti UE N.1254/2014 e 1253/2014

** Calcolato per clima temperato e con controllo evoluto e sonda di umidità o CO₂ secondo i regolamenti UE N.1254/2014 e 1253/2014

I valori di rendimento e potenza termica recuperata sono dichiarati nel punto aria interna 20°C/50%ur e aria esterna -5°C/80%ur.

La potenza termica recuperata in estate è dichiarata con aria ambiente +26°C 50% ur e aria esterna +35°C 70% ur.

Le potenze e le correnti assorbite sono dichiarate alla portata nominale e con 50 Pa utili di prevalenza.

La potenza sonora è dichiarata con unità canalizzata.

CEMCO

cemcoitalia.com

Agenzia di zona