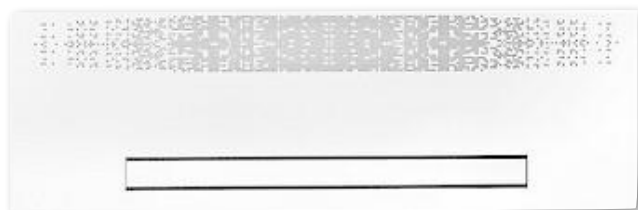


FANCOIL MURALE A SCOMPARSA TOTALE serie SLWI**INSTALLAZIONE AD INCASSO**
1,21 - 2,12 kW

MADE IN ITALY

**RASOMURO**

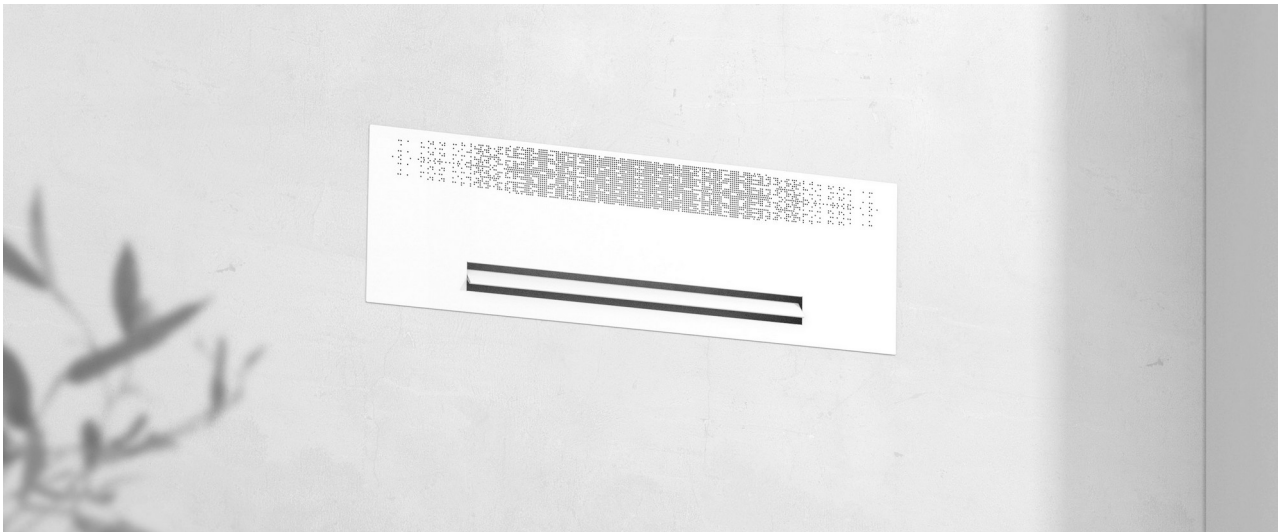
Pannello estetico di copertura a filo con il muro.

DC INVERTER

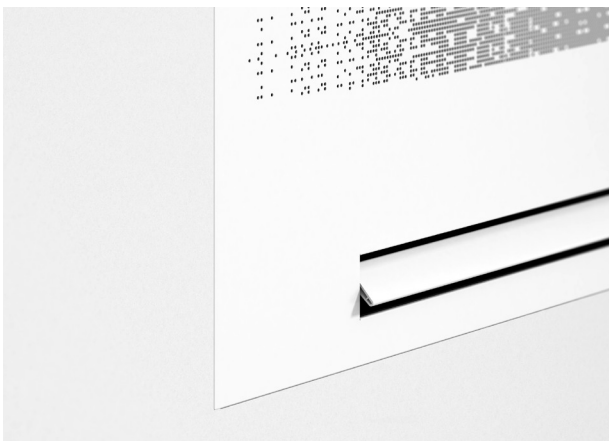
Massimo comfort con il minor consumo.

FUNZIONAMENTO SILENZIOSO**FLUSSO D'ARIA MODULATO**

INVISIBILE E SILENZIOSO



INSTALLAZIONE RASOMURO

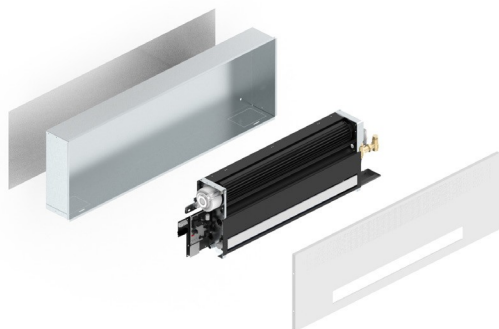


SISTEMA COMANDO SEMPLICE ED EVOLUTO

Unico termostato per comando impianto radiante in riscaldamento e fan coil in raffreddamento.

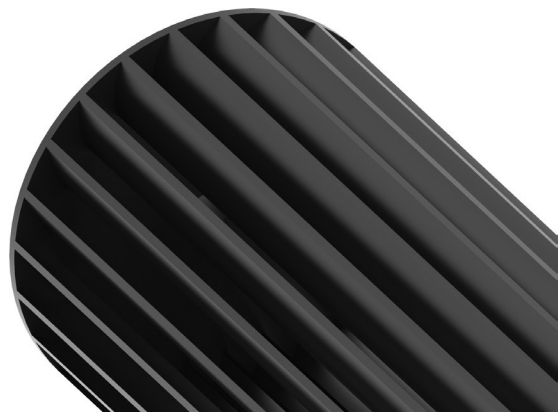


COMPLETO PER UNA INSTALLAZIONE DI QUALITÀ



COMFORT E SILENZIOSITÀ OTTIMALE

Modula costantemente la portata dell'aria grazie al motore DC Inverter.



Fancoils

FILOMURO INCASSO

Per collegamento con comandi remoti

Velocità modulante

DC Inverter

Installazione a parete con scheda elettronica con modulazione continua per collegamento comando a muro EDA649/EDB649 (da ordinare a parte).



FAWI04D01II-0S00	SLWI 400	Resa totale in raffreddamento: 1,21 kW Resa in riscaldamento: 1,51 kW Attacchi idraulici: Eurokonus 3/4", lato DX
FAWI06D01II-0S00	SLWI 600	Resa totale in raffreddamento: 1,62 kW Resa in riscaldamento: 2,03 kW Attacchi idraulici: Eurokonus 3/4", lato DX
FAWI08D01II-0S00	SLWI 800	Resa totale in raffreddamento: 2,12 kW Resa in riscaldamento: 2,62 kW Attacchi idraulici: Eurokonus 3/4", lato DX

Per collegamento con comandi remoti

Velocità fisse

DC Inverter

Installazione a parete con scheda elettronica per connessione a termostati standard a 4 velocità.



FAWI04D01II-0T00	SLWI 400	Resa totale in raffreddamento: 1,21 kW Resa in riscaldamento: 1,51 kW Attacchi idraulici: Eurokonus 3/4", lato DX
FAWI06D01II-0T00	SLWI 600	Resa totale in raffreddamento: 1,62 kW Resa in riscaldamento: 2,03 kW Attacchi idraulici: Eurokonus 3/4", lato DX
FAWI08D01II-0T00	SLWI 800	Resa totale in raffreddamento: 2,12 kW Resa in riscaldamento: 2,62 kW Attacchi idraulici: Eurokonus 3/4", lato DX

Per collegamento 0-10 V

Velocità fisse

DC Inverter

Installazione a parete con scheda elettronica per interfaccia 0-10 V. (Sistema Airzone).



FAWI04D01II-0V00	SLWI 400	Resa totale in raffreddamento: 1,21 kW Resa in riscaldamento: 1,51 kW Attacchi idraulici: Eurokonus 3/4", lato DX
FAWI06D01II-0V00	SLWI 600	Resa totale in raffreddamento: 1,62 kW Resa in riscaldamento: 2,03 kW Attacchi idraulici: Eurokonus 3/4", lato DX
FAWI08D01II-0V00	SLWI 800	Resa totale in raffreddamento: 2,12 kW Resa in riscaldamento: 2,62 kW Attacchi idraulici: Eurokonus 3/4", lato DX

Le valvole acqua a 2 vie o 3 vie sono obbligatorie per il corretto funzionamento dell'apparecchio.

• Su richiesta, i ventilconvettori possono essere forniti con alcuni accessori montati in fabbrica (vedi note ai paragrafi Accessori) senza nessun ulteriore addebito per il montaggio

• I modelli SLWI vengono prodotti con attacco idraulico a DESTRA: per le versioni con attacchi idraulici a SINISTRA (disponibili su tutti i modelli) la settima lettera del codice è la S (specificare nell'ordine). Al prezzo totale va aggiunto l'articolo BB0646II, ovvero il kit di spostamento attacchi, e può essere montato solo in fabbrica

**COMANDI ELETTRONICI
PER CONTROLLO A MURO**



BLUEFACE



THINK



LITE

**COMANDI STANDARD
PER CONTROLLO A MURO**



B3V151II



B3V152II

ALTRI ACCESSORI

Pannello comandi a muro SMART TOUCH con termostato e sonda ambiente. Colore NERO. Tutti AZDI6BLUEFACEN

Pannello comandi a muro SMART TOUCH con termostato e sonda ambiente. Colore BIANCO. Tutti AZDI6BLUEFACEB

 Pannello comandi a muro elettronico SMART TOUCH con termostato e sonda ambiente con modulo WiFi integrato. Colore NERO. Tutti AZDI6THINKRN

 Pannello comandi a muro elettronico SMART TOUCH con termostato e sonda ambiente con modulo WiFi integrato. Colore BIANCO. Tutti AZDI6THINKRB

 Pannello comandi a muro elettronico SMART TOUCH con termostato e sonda ambiente con modulo WiFi integrato. Colore NERO. Tutti AZDI6LITERN

 Pannello comandi a muro elettronico SMART TOUCH con termostato e sonda ambiente con modulo WiFi integrato. Colore BIANCO. Tutti AZDI6LITERB

Comando a muro con termostato, selettore estate/inverno e selettore di velocità. Per connessione a B4V642. Tutti B3V151II

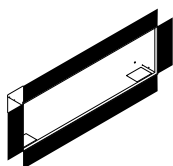
Comando a muro con termostato, selettore estate/inverno e selettore di velocità. Per connessione a B4V642. Tutti B3V152II

Configurazione attacchi idraulici a SINISTRA (cavo collegamento motore per spostamento attacchi idraulici). Tutti BB0646II

DESCRIZIONE ACCESSORIO	PRODOTTI ABBINABILI	CODICE
------------------------	---------------------	--------

ACCESSORI PRE-INSTALLAZIONE

CASSAFORMA



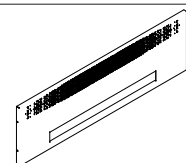
Cassaforma per installazione rasomuro, dimensioni (lxhxp): 934x365x125 mm. SLWI 400 L01045II

Cassaforma per installazione rasomuro, dimensioni (lxhxp): 1134x365x125 mm. SLWI 600 L01046II

Cassaforma per installazione rasomuro, dimensioni (lxhxp): 1334x365x125 mm. SLWI 800 L01047II

ACCESSORI FORNITI SEPARATAMENTE

PANNELLO ESTETICO

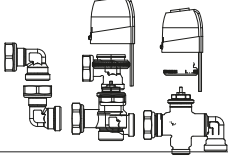
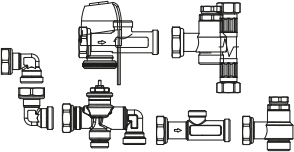
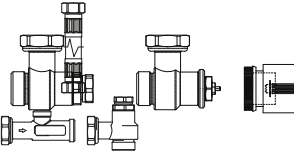
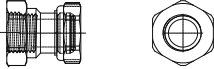
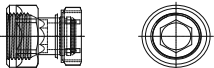
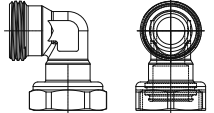
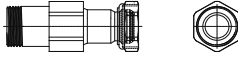



Pannello estetico rasomuro, dimensioni (lxhxp): 912x342x30 mm. SLWI 400 LC1092II

Pannello estetico rasomuro, dimensioni (lxhxp): 1112x342x30 mm. SLWI 600 LC1093II

Pannello estetico rasomuro, dimensioni (lxhxp): 1312x342x30 mm. SLWI 800 LC1094II

(1) Accessori installati e collaudati in fabbrica

	DESCRIZIONE ACCESSORIO	PRODOTTI ABBINABILI	CODICE
GRUPPI IDRAULICI E RACCORDI			
	Gruppo valvola 2 vie (valvola ingresso e detentore) con motore termoelettrico	Tutti	V20687II (1)
	Gruppo valvola 3 vie deviatrice con motore termoelettrico (completo di valvola ingresso a tre vie e detentore)	Tutti	V30688II (1)
	Gruppo valvola 2 vie manuale	Tutti	I20686II (1)
	Coppia adattatori 3/4 F Eurokonus > 1/2 femmina	Tutti	AI0200II
	Coppia adattatori 3/4 F Eurokonus > 3/4 femmina	Tutti	AI0201II
	Raccordo ad L Eurokonus 90°	Tutti	AI0203II
	Raccordo distanziale per gruppi valvole (1 pezzo)	Tutti	AI0501II
	Coppia di adattatori per guarnizione piana	Tutti	AI0612II

(1) Accessori installati e collaudati in fabbrica

DATI TECNICI		Filomuro ad incasso - SLWI		
Potenze	u.m.	400	600	800

PRESTAZIONI IN RAFFREDDAMENTO (A 27 °C; W 7 °C)

Resa totale in raffreddamento (1)	kW	1,21	1,62	2,12
Resa sensibile in raffreddamento (1)	kW	1,01	1,44	1,99
Portata acqua (1)	L/h	208	279	365
Perdita di carico acqua (1)	kPa	11,2	5,1	5,3

PRESTAZIONI IN RISCALDAMENTO (A 20 °C; W 45 °C)

Resa in riscaldamento (2)	kW	1,51	2,03	2,62
Portata acqua (2)	L/h	260	349	451
Perdita di carico acqua (2)	kPa	16,1	7,3	8,1

DATI IDRAULICI

Contenuto acqua batteria	L	0,50	0,61	0,77
Pressione massima di esercizio	bar	10	10	10
Attacchi idraulici	" EK	3/4	3/4	3/4

DATI AERAILICI

Portata aria alla massima velocità (3)	m ³ /h	228	331	440
Portata aria alla media velocità	m ³ /h	155	229	283
Portata aria alla minima velocità	m ³ /h	84	124	138
Pressione massima statica disponibile	Pa	10	10	10

DATI ELETTRICI

Tensione di alimentazione	V/ph/Hz	230/1/50	230/1/50	230/1/50
Potenza elettrica assorbita alla massima velocità	W	19	20	29
Corrente assorbita alle massime condizioni ammesse	A	0,16	0,18	0,26
Potenza elettrica ass. alla minima velocità	W	4	4	4

DATI SONORI

Potenza sonora alla massima portata aria	dB(A)	53	54	55
Pressione sonora alla massima portata aria (4)	dB(A)	40	41	42
Pressione sonora alla media portata aria (4)	dB(A)	33	34	34
Pressione sonora alla minima portata aria (4)	dB(A)	25	25	26

DIMENSIONI

Larghezza (con pannello estetico)	mm	908	1108	1308
Altezza (con pannello estetico)	mm	337	337	337
Profondità (con cassaforma)	mm	128	128	128
Peso	kg	14	16	19

(1) Temperatura acqua 7/12°C, temperatura aria 27°C BS e 19°C BU secondo EN 1397

(2) Temperatura acqua 40/45°C, temperatura aria 20°C BS e 15°C BU secondo EN 1397

(3) Portata aria misurata con filtri puliti

(4) Pressione sonora misurata alla distanza d 1 metro secondo ISO7779

CEMCO

cemcoitalia.com

Agenzia di zona